

MEBO Sicherheit

- Sicherheitstechnik
- Notruf-Serviceleitstelle
- Sicherheitsdienste

Mit Sicherheit gut geschützt



Alarmanlagen

- Einbruchmeldeanlagen nach VdS
- Brandmeldeanlagen
- Schließanlagen
- Zeiterfassung
- Zutrittskontrolle
- Videoüberwachung

Sicherheitstechnik



Ihr Partner –
mit Sicherheit.

- Sicherheitstechnik
- Notruf-Serviceleitstelle
- Sicherheitsdienste

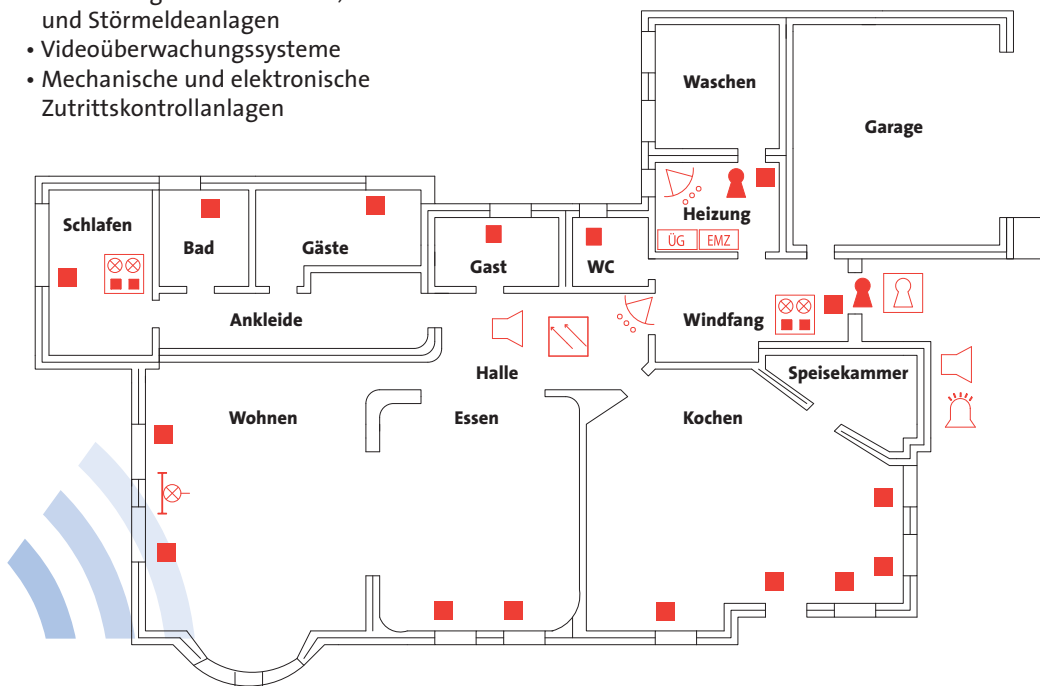
Alarmanlage – mit Sicherheit gut geschützt

Sicherheitskonzept von MEBO

Mit technisch ausgereiften und innovativen Präventionsmaßnahmen zeigt Ihnen MEBO Wege zu mehr Sicherheit:

- Alarmanlagen wie Einbruch-, Brand- und Störmeldealanlagen
- Videoüberwachungssysteme
- Mechanische und elektronische Zutrittskontrollanlagen

von Notdiensttechnikern in Schleswig-Holstein, Hamburg und Niedersachsen rund um die Uhr zur Seite. Im Falle eines Falles ist schnelle Hilfe jederzeit gewährleistet.

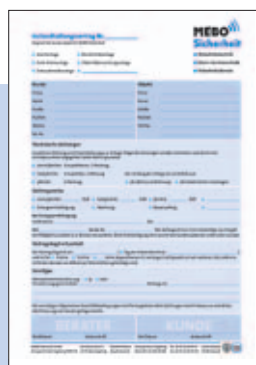


Wird bereits beim Bau des Gebäudes eine Alarmanlage eingeplant, so sind Kabel und Anschlüsse gut in den Wänden zu verbergen. Eine zuverlässige Alternative in bereits bestehenden Gebäuden sind Funk-Alarmanlagen. Sie lassen sich einfach, sauber und schnell installieren. Die einzelnen Komponenten zur Außenhaut- und Innenraumsicherung wie z. B. Bewegungsmelder, Glasbruchsensoren, Magnetkontakte, Brandmelder, Bedienteil und Wählgerät zur Alarmaufschaltung sind in beiden Verfahren ähnlich.

Auf MEBO können Sie sich verlassen. Stück für Stück, denn die hohe Qualität wird auch durch die Verwendung VdS-geprüfter Einzelkomponenten bestimmt. Sollte dennoch einmal an Ihrer Sicherheitsanlage eine Störung auftreten, dann steht Ihnen unser leistungsfähiges Netz

Jede Alarmanlage ist nur so gut wie ihr Konzept. Eine fundierte, individuelle Beratung ist daher unerlässlich. Welche Anlage für Sie die richtige ist und welche Einzelkomponenten Ihnen Sicherheit geben, finden wir gern in einem persönlichen Gespräch heraus.

Service per Vertrag: So ist Ihre Alarmanlage immer einsatzbereit.



Einbruchschwerpunkte bei Einfamilienhäusern

Terrassentüren	51,7 %
Fenster	37,7 %
Haustüren	9,1 %
Keller	6,8 %
Sonstige	0,7 %

- Einbruchmelde-Zentrale
- Magnetkontakt
- Glasbruchmelder
- Bewegungsmelder
- Sirene
- Blitzlampe
- Wählgerät
- Bedienteil
- Rauchmelder
- Überfalltaster
- Schalteinrichtung
- Verschlusskontakt

MEBO Sicherheit GmbH
Am Wasserwerk 5
23795 Bad Segeberg
Tel. (0 45 51) 95 94-0
Fax (0 45 51) 95 94 44



MEBO Sicherheit Lübeck GmbH
Josephinenstraße 42 a
23554 Lübeck
Tel. (04 51) 6 11 13-0
Fax (04 51) 6 11 13 13

info@mebo.de

www.MEBO.de